

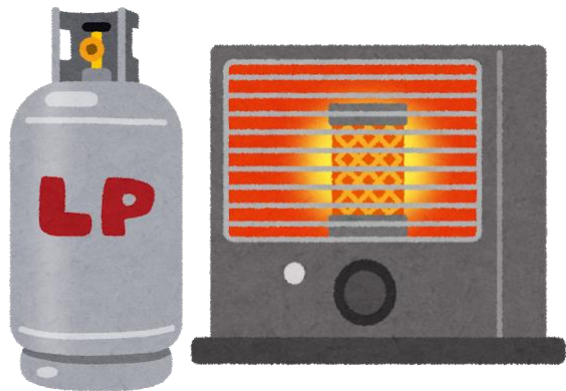
# 電気溢れる矢野町



合同会社 播羊化学研究所  
代表社員 辻村豊

# 高まる電気への依存(1)

安全面から



火災



エアコンが安心！



熱中症



介護施設

# 高まる電気への依存(2)

まだまだ安全な生活のためには...



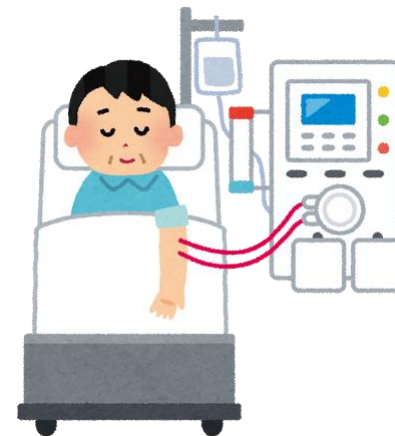
電話



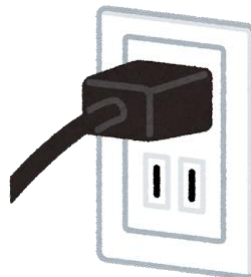
冷蔵庫



外灯

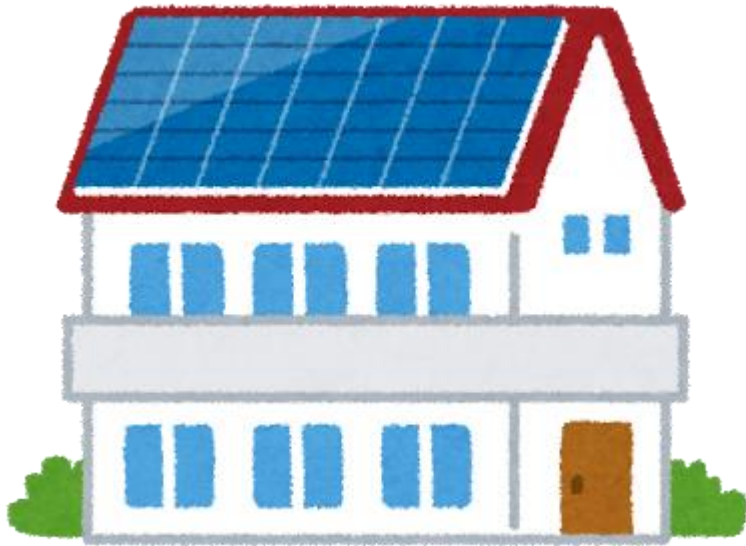


医療機器



# 高まる電気への依存(3)

経済面から



オール電化



電気自動車

# 高まる電気への依存(4)

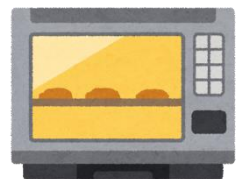
便利さと楽しさを求めて



集会施設



トイレ



普通に家電

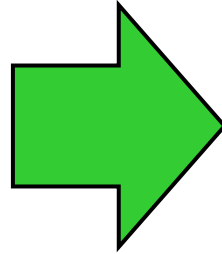


電動車いす



コンビニ

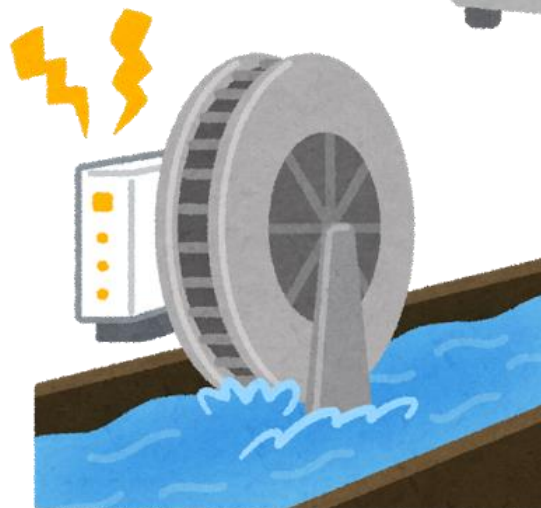
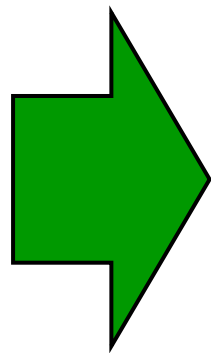
しかしながら...

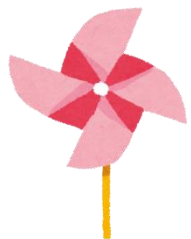


# 電気は自分たちで？



# 私たちができる発電とは？





# 風力発電

問題点	解決策
風が無いと発電できない	①他のシステムと組み合わせる ②充電池を使う
騒音	小型化と設置場所を工夫
落雷	電柱より低い位置に設置
メンテナンス	企業化して要員を確保
採算性	多数導入

# 小型風力発電

風力革命

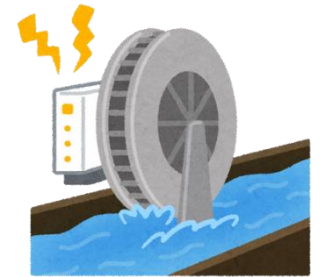
風力を最大限に・・・



凧ぎの風で十分回る！

天候に  
左右されない！

# 小型水力発電

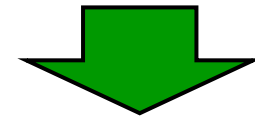


昔は矢野町にも水車が多数存在!?

問題点	解決策
水利権	市議会議員さん、市長さんにがんばってもらう
騒音	小型化と設置場所の工夫
メンテナンス	企業化して要員を確保
採算性	多数導入

# 太陽光発電

瀬戸内式気候



日照時間が長い※ので、  
太陽光発電には有利！

※相生市の年間日照時間  
=2002.3時間181位(814市区中)  
(気象庁「メッシュ平均値2010年より」)

太陽光発電を風力発電と水力発電を  
サポートする形で、遊休地に導入

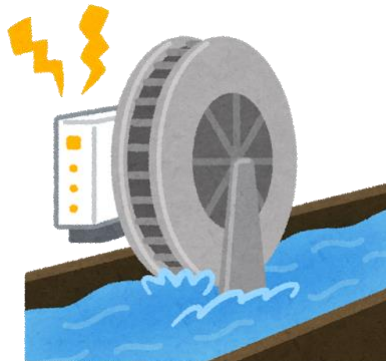
# 結局矢野町では



風が吹くから



川が流れているから

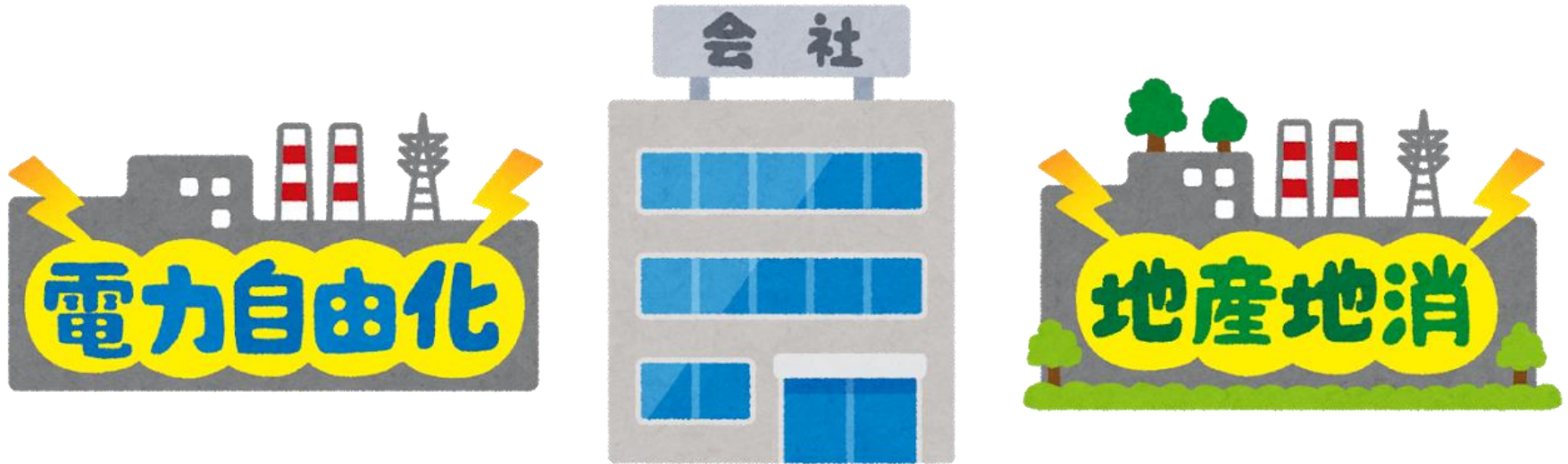


晴れているから



**三拍子が揃う!!**

# 電力会社設立



雇用の創出!!

# そしてそして



**エネルギーや地域経済等をテーマに、  
大学や研究機関と連携しながら、  
矢野町を最先端の地に！**

