



物件のご案内

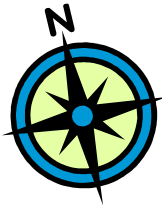
サーパスシティ木太一番館

物件の内容を詳しくご説明します。

contents

- 価格と間取りと物件の内容
- 売買の理由、経緯、コメント
- 建物概要・その他
- 周辺の地図や施設
- 引き渡しについて
- フォト・ギャラリー



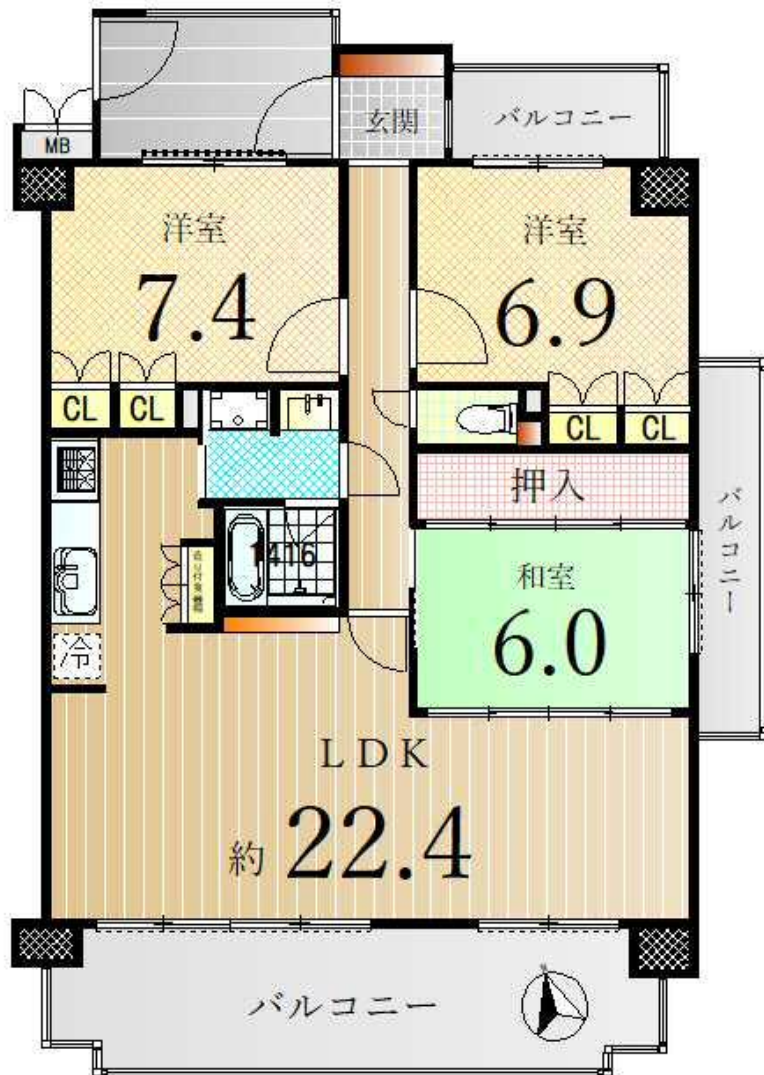


価格と間取りと物件の内容



物件価格 1,590万円

価格については、ご相談可能です。また、消費税はかかりません。



- 間取り 3LDK
- 専有面積 89.48㎡ (壁芯表示)
- バルコニー面積 19.78㎡
- アルコープ面積 6.48㎡
- 管理費 8,700円
- 修繕積立金 14,800円
- 駐車場 敷地内1台確保
- 駐車場使用料 6,000円
- 建築年 平成10年3月
- 小学校 木太北部小学校
【距離1,000m、徒歩13分】
- 中学校 玉藻中学校
【距離700m、徒歩9分】
- 現況 空室
- 引渡し 相談
- 総戸数 45戸
- ご内覧 可。事前にご連絡ください。
- 取引態様 専任媒介
- 備考 ※ペットの飼育不可です。

売買の理由、経緯、コメントなど

■売買の理由、現在までの経緯

新築時に購入。
その後居住されていましたが帰省の為、ご売却です。

。



■担当者のコメントメッセージ

観光通り。国際ホテルとアーヴェニール迎賓館の間を南に入って左手です。
サーパスシティ木太は一番館と二番館があり、本物件は南側の一番館になります。
市街中心部や高松中央インターへのアクセスに優れ、周辺は銀行や郵便局、スーパーなど徒歩圏内で生活便利です。
建物はタイル貼の落ち着いた雰囲気。
オートロックに管理人さんも9時～4時までいらっしゃるので、セキュリティに優れて安心です。
敷地が広く、駐車場は全戸平面駐車場です。
維持修繕履歴もしっかりで管理状態良好ですよ。
お部屋は最上階、6階東南角部屋の3LDKです。
専有面積は89.48㎡あり各居室ゆったりしています。
キッチンから洗面、廊下へと繋がっており家事導線に優れています。
元々4LDKプランもあったので部屋数が必要な方はご対応可能です。浴室の交換履歴がありますが思い切ってリノベーションもおすすめです。
眺望もよく素敵なお部屋です。現地内覧はお気軽にお問合せください。

建物概要・その他

- 住所 高松市木太町2130-1
- 交通 JR木太町駅 距離1,050m 徒歩14分
- 交通その他 コトデン沖松島駅 距離1,000m 徒歩13分
- 交通その他 国際ホテル前 バス停 距離160m 徒歩2分
- 構造 RC造6階建の6階部分
- 敷地の権利 所有権
- 用途地域 準工業地域
- 建ぺい率 60%
- 容積率 200%
- 敷地面積 1894.09㎡(パンフレット)

- 設計・監理 株式会社穴吹エンジニアリング
- 施工 株式会社穴吹工務店
- 管理形態 管理組合方式 全部委託
- 管理会社 株式会社穴吹コミュニティ
- 管理人 日勤
- 勤務時間 月～金曜日 AM9:00～PM4:00
- 休み 土曜、日曜、祝日は休み
- TVアンテナ CATV、BSアンテナ、共用視聴アンテナ設置
- 光ケーブル NTT、STNet、サーパスネット
- 給湯設備等 ガス給湯器（都市ガス）
- 駐車場総数 45区画

引き渡しについて

現状による引き渡しです。



※ご覧いただいて気になる箇所があれば
ご相談ください。

リフォームお見積りも無料で致します。

Photo gallery-1

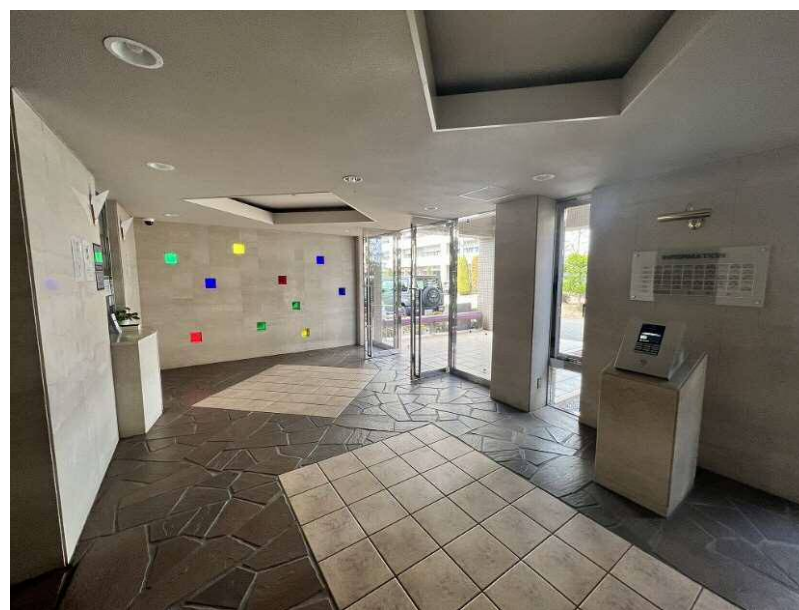


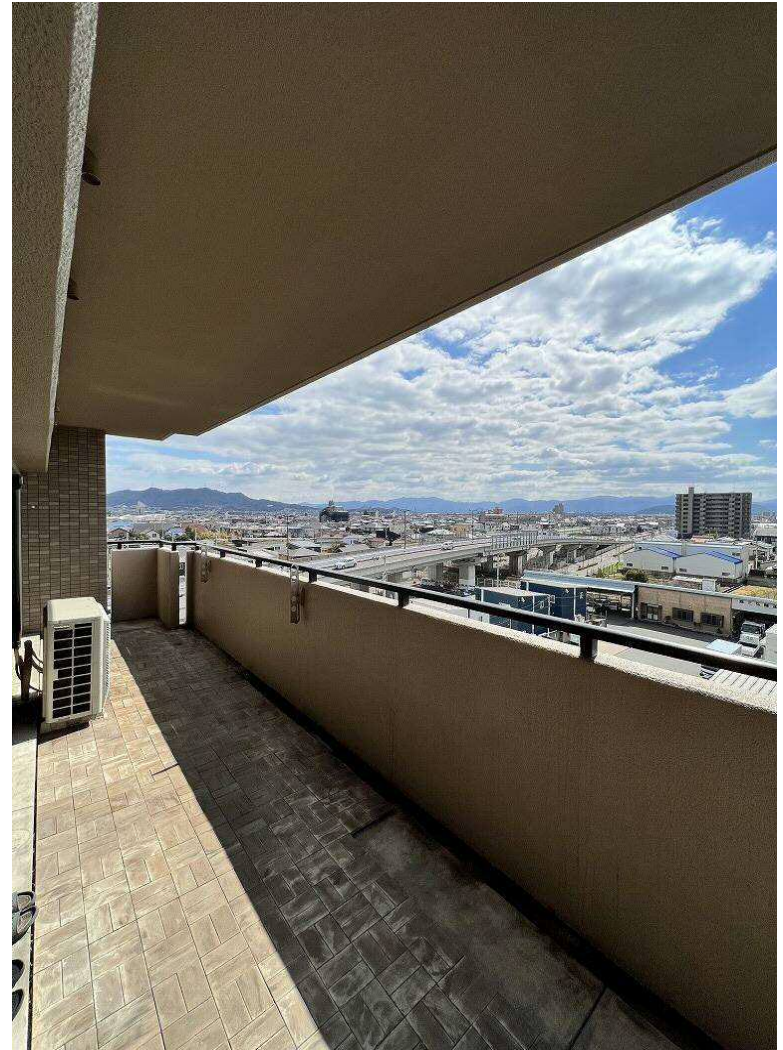
Photo gallery-2



Photo gallery-3



Photo gallery-4



ありがとうございました。

最後までご覧頂き、ありがとうございました。

資料や写真だけでは、なかなか物件の全ては伝わりません。

ぜひ、直接現地をご内覧ください。

ご案内は、何回でも、お気軽に、お申し付けください。

高額なお買い物だからこそ、

ご納得、ご安心いただくことが何より大切です。

株式会社マンションエキスパート

