



物件のご案内

アルファスマート高松駅西

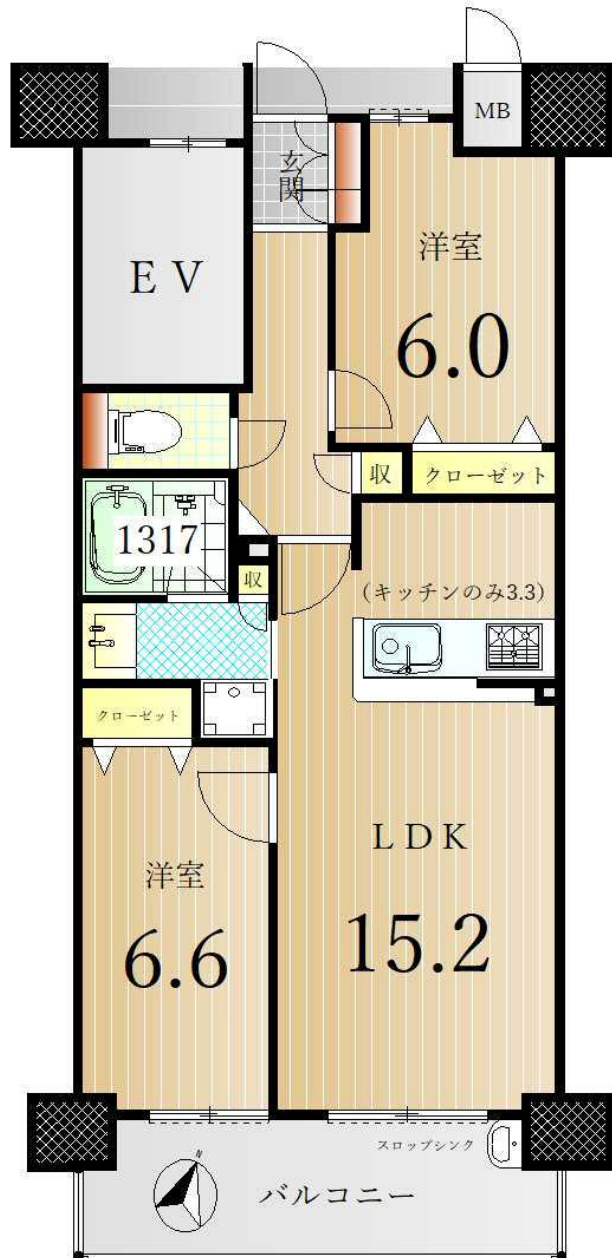
物件の内容を詳しくご説明します。

contents

- 価格と間取りと物件の内容
- 売買の理由、経緯、コメント
- 建物概要・その他
- 周辺の地図や施設
- 引き渡しについて
- フォト・ギャラリー



価格と間取りと物件の内容



物件価格 2,090万円

価格については、ご相談可能です。また、消費税はかかりません。

- 間取り 2LDK
- 専有面積 63.28㎡ (壁芯表示)
- バルコニー面積 10.03㎡
- アルコープ面積 1.48㎡

- 管理費 5,000円
- 修繕積立金 6,300円
- 駐車場 1台確保できます。
- 駐車場使用料 4,000～7,000円
- 建築年 平成29年7月
- 小学校 新番丁小学校
【距離700m、徒歩9分】
- 中学校 紫雲中学校
【距離1500m、徒歩19分】
- 現況 空室
- 引渡し 相談
- 総戸数 54戸
- ご内覧 可。事前にご連絡ください。
- 取引態様 専任媒介。
- 備考 ※ペットの飼育に対応しています。

売買の理由、経緯、コメントなど

■売買の理由、現在までの経緯

ご購入後賃貸されていました。。
この度、退去のタイミングでご売却です。



■担当者のコメントメッセージ

浜ノ町、シーサイドボウルの向かい側です。
サンポート、高松駅が近く少し足を延ばすと
お散歩に最適な浜辺もあります。
市街地に位置しながらリゾート地のような住環境。
高松市内でもこの周辺だけではないでしょうか。
建物は築5年半ほどですので最新マンションと比較しても遜色ありません。
TVモニター付オートロック、宅配ボックスなどの
共用設備も充実しています。
また、インターネット使用料は管理費込。
月々の固定コストが安く経済的です。
また、管理人さんは朝9時から15時までいらっしゃって
安心ですし、清掃なども行き届いています。
お部屋は3階の2LDK。
専有面積が63㎡ありますので各居室ゆったりしていますし
収納もしっかりございます。
おひとりだと贅沢にリビングを広く1LDKへ改装も可能です。
室内設備もECOジョーズや節水タイプの水栓、
浴室暖房乾燥機など充実しています。
収益用としても有用です。お早めにご検討ください。

建物概要・その他

- 住所 高松市浜ノ町9-130-1
- 交通 JR高松駅 距離800m 徒歩10分
- 交通その他 コトデン高松築港駅 距離1100m 徒歩14分
- 交通その他 大的場口バス停 距離160m 徒歩3分
- 構造 RC造10階建の3階部分
- 敷地の権利 所有権
- 用途地域 準工業地域
- 建ぺい率 60%
- 容積率 200%
- 敷地面積 2513.03㎡ (パンフレット)

- 設計・監理 有限会社おかだ建設設計事務所
- 施工 株式会社高岸工務店
- 管理形態 管理組合方式 全部委託
- 管理会社 株式会社穴吹ハウジングサービス
- 管理人 日勤
- 勤務時間 月曜～金曜日 AM9:00～PM3:00
- 休み 土曜、日曜、祝日休み
- TVアンテナ 一般共聴設備、BS・110°CSアンテナ設置
- 光ケーブル アルファBB (管理費込み)
- 給湯設備等 ガス給湯器 (都市ガス)
- 駐車場総数 65区画 (縦列含む)

周辺の地図や施設



1. 公園
2. スーパーマルナカ
3. 新番丁小学校
4. 高松駅周辺
5. 三越、丸亀町
6. シンボルタワーあたり



引き渡しについて

現状による引き渡しです。

※現地写真は後日掲載いたします

Photo gallery-1

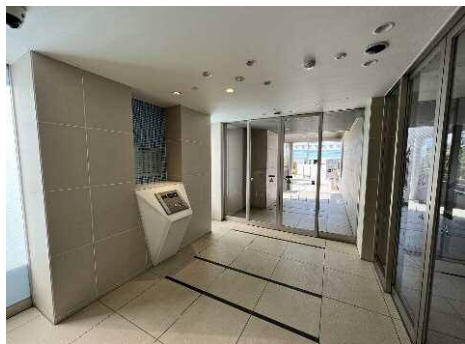
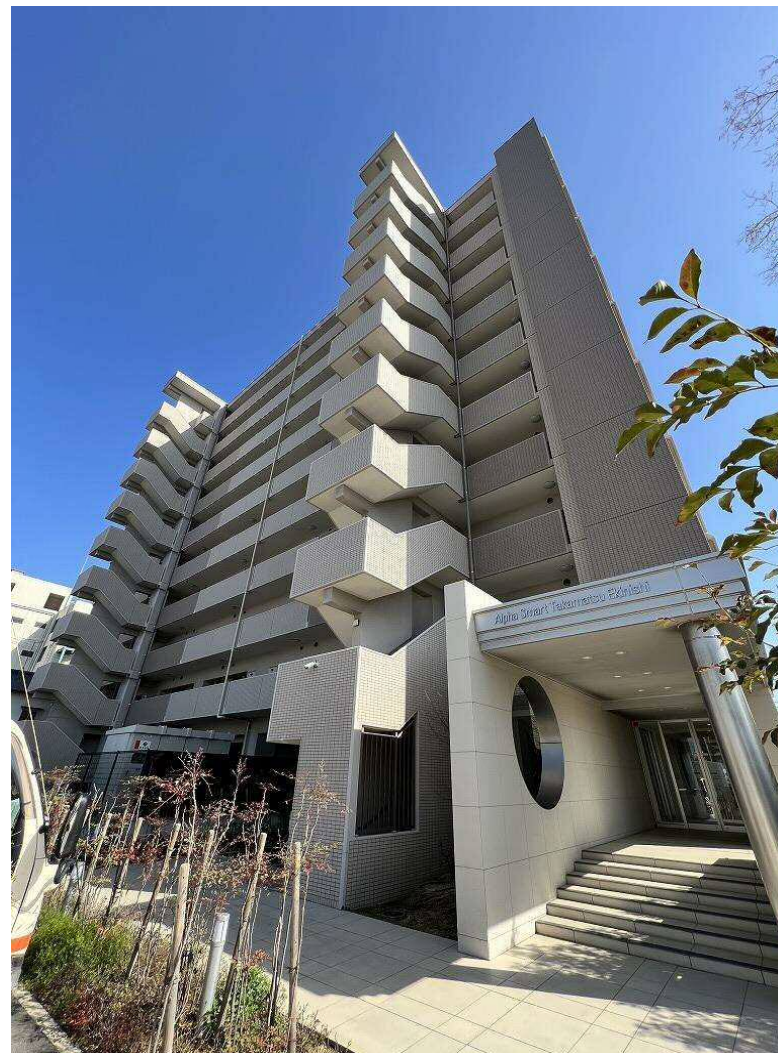
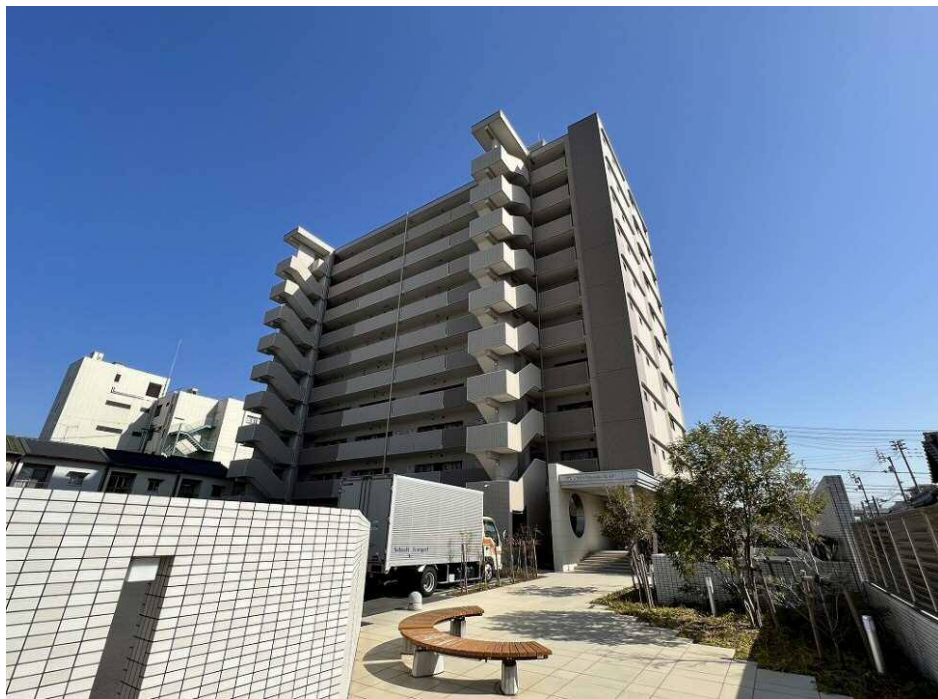


Photo gallery-2

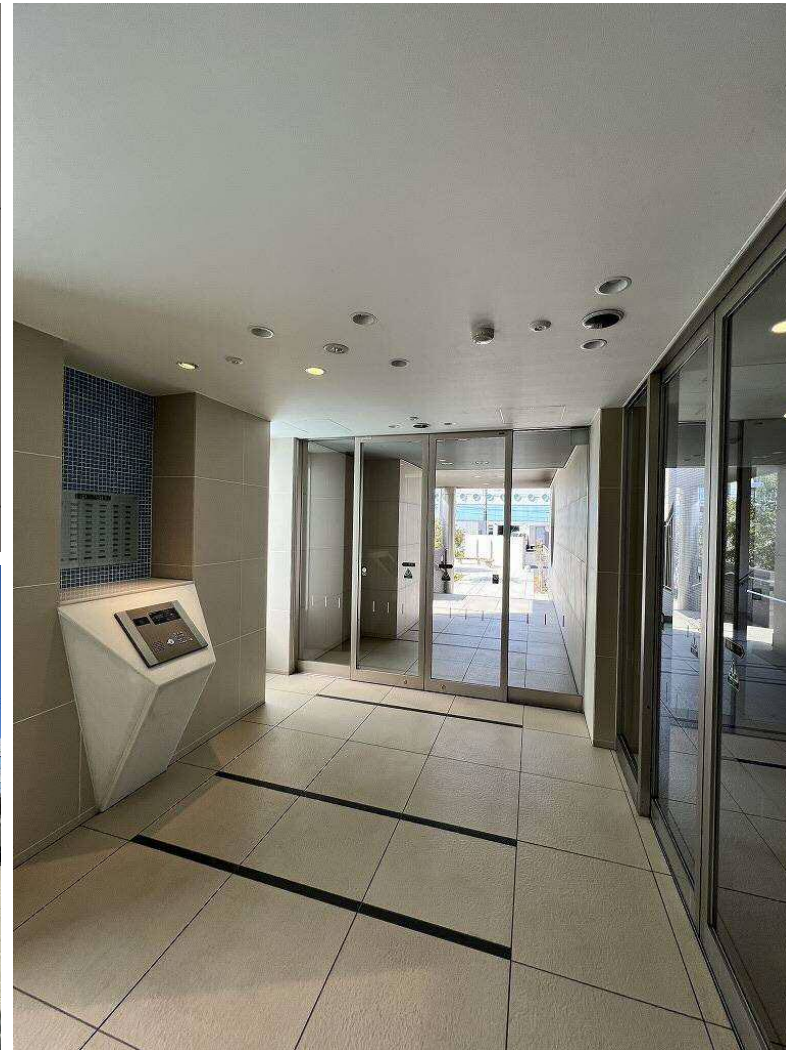


Photo gallery-3



Photo gallery-4



ありがとうございました。

最後までご覧頂き、ありがとうございました。

資料や写真だけでは、なかなか物件の全ては伝わりません。

ぜひ、直接現地をご内覧ください。

ご案内は、何回でも、お気軽に、お申し付けください。

高額なお買い物だからこそ、

ご納得、ご安心いただくことが何より大切です。

株式会社マンションエキスパート

