



**IDEXX**

## 自動血球計算装置 プロサイト One™

白血球5分類と網赤血球数を含む信頼できる検査結果を、より簡単に

動物用一般医療機器  
血球計数装置

# 信頼できるCBC分析を シンプルな操作で

革新的なテクノロジーを搭載したIDEXX プロサイト One™  
高品質な検査結果を、効率よく、簡単に提供します。

## 正確な結果

先進的なHDレーザーを活用し、CBC検査結果をドットプロットで可視化。検査センターレベルの血液検査を院内に実現します

## 素早く簡単な操作

革新的なSmartQC機能（自動品質管理）を搭載し、測定は、検体をセットしてボタンを押すだけ。簡素化されたワークフローで、5分で正確な検査結果を提示します。

## 統合された各種ツールが検査結果閲覧・解釈をサポート

IDEXXは、先進的なテクノロジーとツールを活用したプラットフォームで、結果解釈とネクストステップを判断するサポートをします。



## 本体寸法と重量

幅：290mm  
高さ：358mm  
奥行：389mm  
約10kg



# 革新的なテクノロジー を活用した正確な完全 血球計算がわずか5分で

## 5つの情報で細胞を解析

センサーにより、異なる角度から情報を検出することで、細胞分析の精度を高めています。

## 血小板凝集による干渉を低減

先進的なHDレーザーにより、細胞を個別に評価することで、血小板凝集による白血球分類への影響を低減させます。

## 品質管理は自動で

独自のSmartQC™とIDEXX スマートサービスにより、ソフトウェアでシステムの正常な作動を監視します。

IDEXX ProCyte One™

IDEXX

# 診断を成功に導くのは 網羅的なCBC

総合的な診断を行うための基礎的かつ重要な検査である

## CBC：Complete Blood Count（完全血球計算）

健康診断のためのCBC、症状のある患者様で問題を特定するためのCBC、どちらの場合でもCBCは全身状態を把握する重要な検査です。CBCは健康状態の敏感なマーカーとして、体内の変化を見つける手助けとなります。臨床症状が現れる前、特殊検査で数値が明らかな変動を示す前に、CBCの些細な変化がみられることもあります。

## 白血球5分類と網赤血球数を含むCBC

### 赤血球

RBC（赤血球数）  
HCT（ヘマトクリット値）  
HGB（ヘモグロビン濃度）  
MCV（平均赤血球容積）  
MCH（平均赤血球ヘモグロビン量）  
MCHC（平均赤血球ヘモグロビン濃度）  
RDW（赤血球分布幅）  
RETIC（網赤血球数および割合）

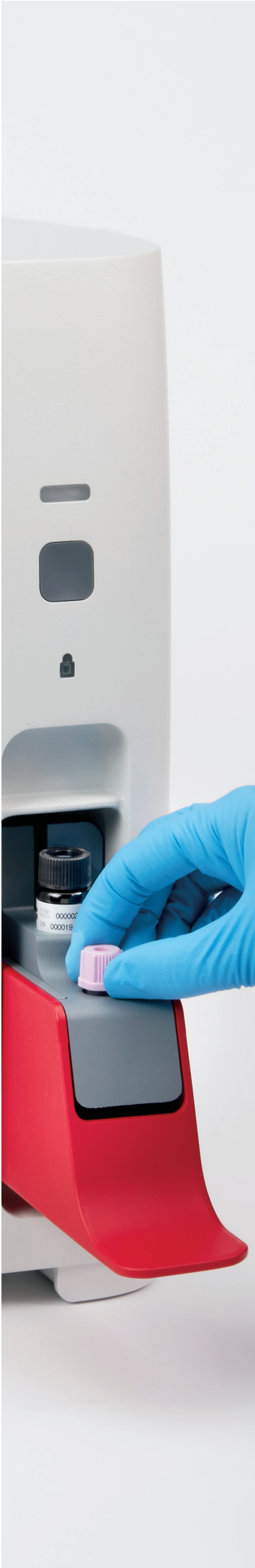
### 白血球

WBC（白血球数）  
NEU（好中球数および割合）  
LYM（リンパ球数および割合）  
MONO（単球数および割合）  
EOS（好酸球数および割合）  
BASO（好塩基球数および割合）

### 血小板

PLT（血小板数）  
PDW（血小板分布幅）  
MPV（平均血小板容積）  
PCT（血小板クリット値）

• PDWは犬のみ





## 素早く簡単な操作

手間のかかる準備やメンテナンスなし。  
わずか数分で正確な検査結果が得られます。

### 試薬は差し込むだけ

試薬パックとシースパックは箱から取り出して差し込むだけ。  
わずか数秒で、試薬交換できます。

### 様々なチューブに対応

様々なタイプ・容量のチューブに対応し、検査現場での柔軟な  
対応が可能です。

### スマートカメラが検査品質の確保をサポート

内蔵されたカメラで、チューブサイズやチューブのキャップを  
確認し、検体を確実に吸引します。また、試薬パッケージのQR  
コードを自動認識し、有効期限などの情報を読み取ります。  
手作業でのバーコード読み取りなどは必要ありません。

# 新しいワークフロー



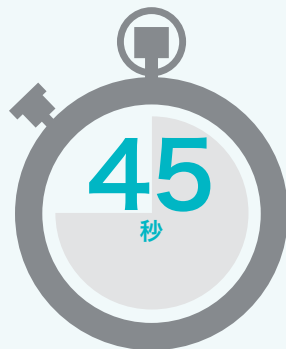
1 検体チューブをセットする



2 ドアを閉める



3 ボタンを押す



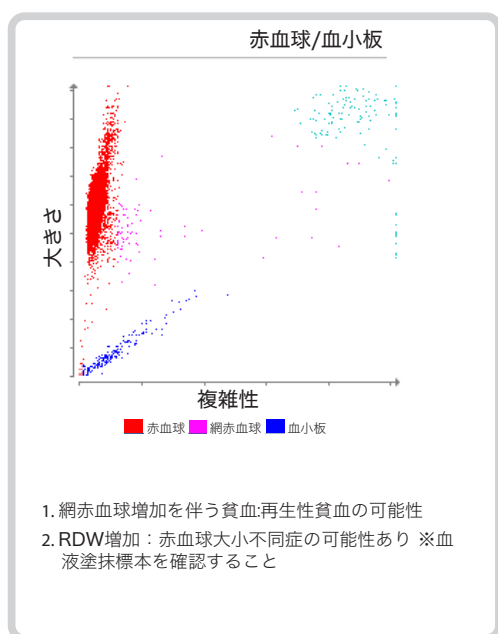
検体チューブを  
取り出せます



検査結果を確認できます

# IDEXXならではのツールが、 最善の臨床判断をサポート

IDEXXは、先進的なテクノロジーとツールを活用したプラットフォームで、臨床家が結果解釈とネクストステップを判断するサポートをします。



## 結果解釈サポートコメントが ネクストステップを提案

独自のアルゴリズムにより、検査結果のパターンを分析しネクストステップ等を提案します。コメントはIDEXXベットラボステーションとIDEXXベットコネクトプラスに自動で反映されます。

## 患者様のデータを様々なデバイスから確認

総合的な検査結果の確認は、IDEXX ベットラボステーションの他、IDEXXベットコネクトプラスを使うことでスマートフォンやパソコン、タブレットなどで確認いただけます。また、お使いの顧客情報管理システムとも連携が可能です。

\*連携可能な顧客情報管理システムについてはお問い合わせください。また、連携には費用がかかる場合がございますので、詳細は各社にお問い合わせください。



より高度な専門性。  
より良いサポート。  
より深い自信。



**検査コンサルタント**  
各病院様のニーズに合わせ、  
来院数増加をサポートします。



**フィールドメディカルスペシャリスト**  
各病院様のニーズに合わせ、検査に関  
する学術情報を提供します。



**フィールドサポート**  
ワークフロー最適化のため、検査機器の  
操作方法などを丁寧にご説明します。

**テクニカルサポート**  
製品を熟知した専門スタッフが  
電話で迅速にサポートします。

# IDEXX ベットコネク ト プラスを活用し、 効率性と柔軟性を向上させましょう

ベットコネク ト® プラスは、迅速かつ効果的な臨床判断に必要な機能を備えたオンラインツールです。

検査項目	現在の値	過去の値
クレアチニン	1.4	1.4
BUN	24	28
リン	3.9	3.8
カルシウム	10.3	10.8
ナトリウム	148	149

異常値と過去の結果を一目で確認できます。

過去の結果と並べて比較したり、蓄積された検査結果をトレンドグラフで簡単に視覚化することができます。

検査項目	値
IDEXX SDMA検査	17
クレアチニン	1.5
アルブミン	3.1
ALT	21

飼い主様へのわかりやすい説明で、コンプライアンスを向上させます。

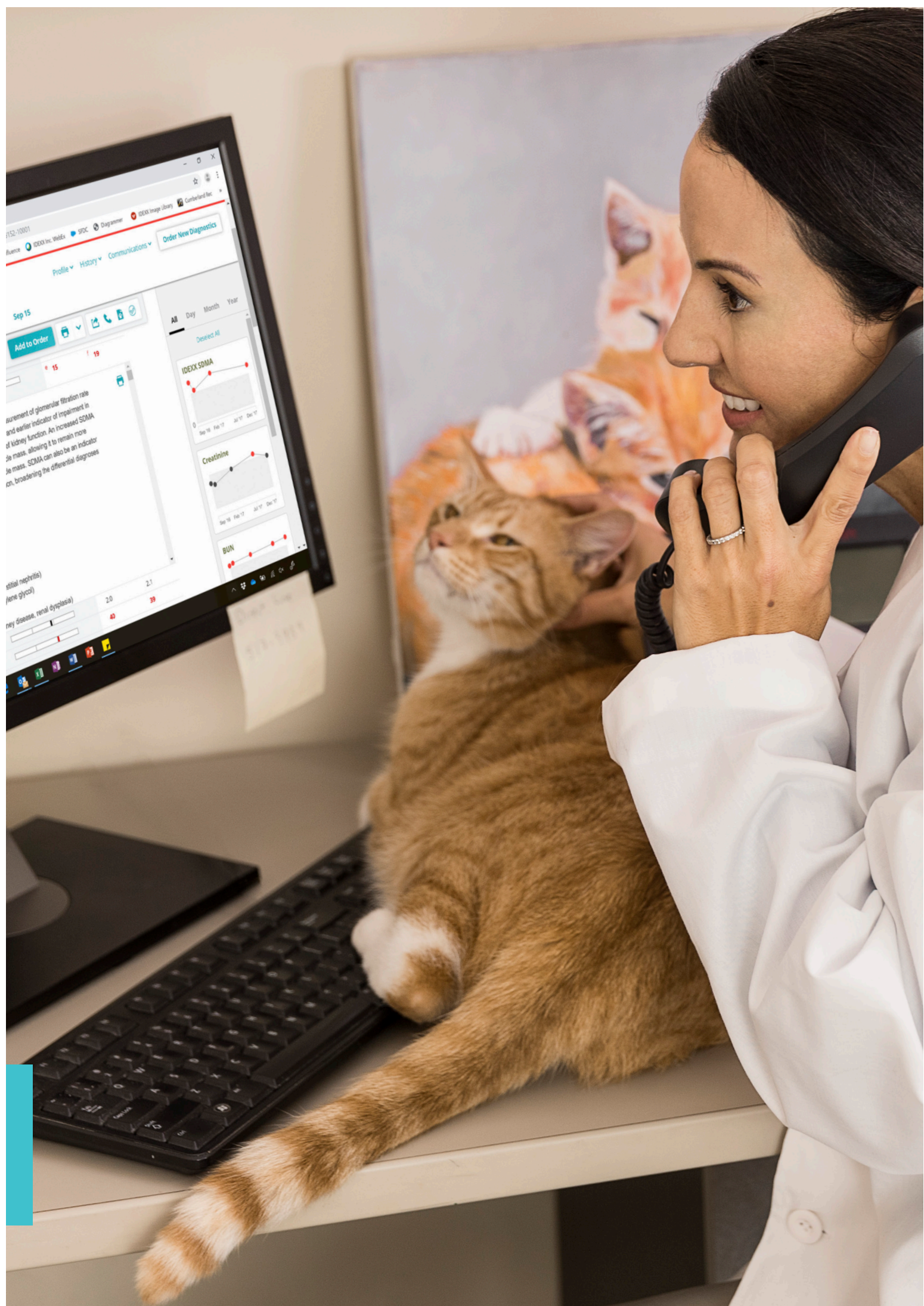
トレンドグラフでわかりやすく説明し、ワンクリックで検査結果を送信できます。

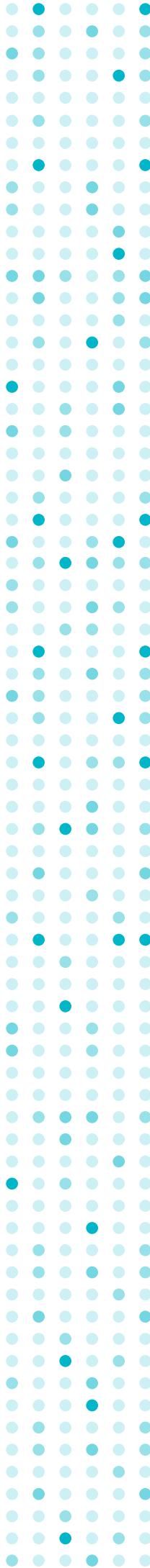
検査結果は、パソコンやタブレット、スマートフォンからご確認いただけます。



ベットコネク ト プラスの利用をご希望のお客様は、  
右のQRコードより必要事項をご入力いただき、  
お申し込みください。







## アイデックス ラボラトリーズ株式会社

〒168-0063 東京都杉並区和泉1-22-19 FAX 0120-22-3923

アイデックス製品・検査サービスのお問合せは下記フリーダイヤルへ。

**0120-71-4921** 自動音声案内  
院内検査製品1番/検査サービス2番

© 2020 IDEXX Laboratories, Inc. All rights reserved. 09-2379265-00\_OUS

iPhone は、アップル社が米国およびその他の国で登録する商標です。Android はグーグル社の商標です。その他の®/TMの商標はすべて、IDEXX Laboratories, Inc. または米国およびその他の国における関連会社が所有しています。

IDEXX の個人情報に関する方針は、[idexx.com](http://idexx.com) でご確認ください。