

Polaris® 100/200 Simply good light!

手術室における照明は非常に重要な要素です。新しいPolaris 100/200手術用照明システムは、病院予算に負担をかけることなく、ストレスフリーで手術を行うためのナチュラルカラー、鮮明なコントラストとクールライトを数千時間に及ぶ長寿命のLEDで供給します。新しい設計コンセプトが高い無影灯性能と、高いコストパフォーマンス、低いメンテナンスコストを実現しました。



手術室におけるLED技術

LEDは手術用照明に最も効率の良い光源となります。Drägerはこの革新的な光源の特性を活かし、極めてコンパクト、軽量でありながら高い耐久性を実現する設計コンセプトにより実現させました。この設計には高出力と影のコントロール性能を高めるためのレンズリフレクターが採用されると共に、LEDから発する熱を統合サーマルコントロールシステムの制御により消散させ、ライトヘッドの最高温度(上部表面)を通常使用状態で35°C*を超えないようにコントロールします。

Polaris 100

極めてコンパクトなデザインを実現したPolaris 100には48個のLEDが搭載され、照度40,000~120,000luxを確保します。また、標準機能として環境照明モードを搭載し、センターに近い位置に配置される専用LEDが最適に制御された周辺光を提供し低侵襲性処置をサポートします。しなやかでありながら高い耐久性を備える照明ライトヘッドはわずか13kgで、最適なバランスと共に、ポジショニングが快適に行えます。このPolarisライトヘッドのデザインは機械的可動部を搭

載しないコンセプトにより、ライトヘッド内部の機械的メンテナンスをほぼ不要としました。色温度は手術に最適な5,000Kを採用し日中の太陽光をコンセプトにデザインしてあります。この手術用照明は、平均演色係数Raが95及び赤の演色評価係数R9が93と高い数値を実現しています。これにより、鮮やかなコントラストと自然なカラーを確保します。

Polaris 200

外形寸法や灯体デザインを変更することなく、LEDを18個増強し合計66個にするモデルをご用意致しました。これにより、40,000luxから最大照度出力160,000luxを確保します。色温度および演色係数はPolaris 100と同じく5,000KおよびRaが95、赤の演色評価係数R9が93と高い数値を実現します。

Polaris100及びPolaris200両タイプともレンズリフレクターシステムを採用し、筒状の均一な光の円柱を形成し、この均一な光の柱は影が最適に制御され、鮮やかな輪郭を持つ、自然な色合いの術野を術者に提供します。



D-31029-2011

Dräger Polaris 100



D-31307-2011

Dräger Polaris 200

*室温20°Cの場合



機器構成の選択

Polaris 100/200照明は、信頼できる手術用照明に必要なすべてのものを提供しており、ラミナフロー、空調エアへの影響を最小限にします。また、コンパクトで軽量化されたライトヘッドは最適な位置にスムーズにセットできる高いポジショニング性能を備えております。このコンパクトなデザインと、瞬時にポジショニングを行いやすいデザインはハイレベル処置灯として救急処置室や内視鏡検査室での評価も高くなります。良質の照明を高いコストパフォーマンスでご提供致します。

Polaris 100/200照明ヘッド用のカルダンシステムおよびライトアームシステムはともに最大の可動性を発揮するように設計されており、Polaris 100/200両照明ライトヘッドはお客様が選択したアームシステム上で100/200のどちらのタイプでも自由に組み合わせることができます。

コンパクトなデザインと簡単操作

伝統的なラウンドデザインには、取り扱いと操作をし易くするための、ライトヘッド一体型ハンドルおよびタッチパネルコントローラが装備されています。また清潔エリアのスタッフの方の操作はセントラルハンドルを用いることにより、Polaris 100/200を容易にポジショニングすることができます。

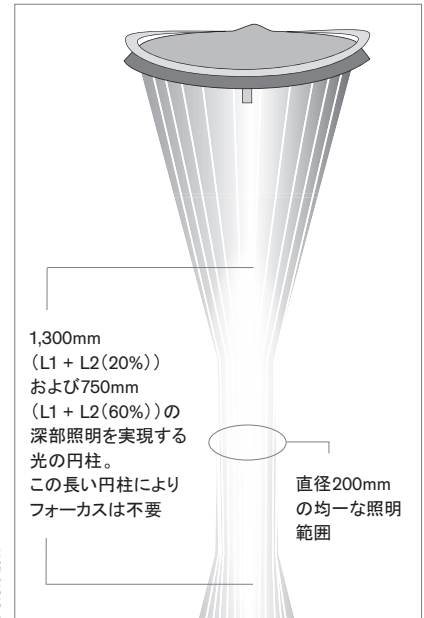
明瞭な表示を持つ4つのコントロールボタンがそれぞれ1つの機能を受持ち、明確に操作性を向上させます。また必要な場合にはオプションの壁取り付け型コントロールパネルもご採用頂けます。滑らかで継ぎ目の無いライトヘッドはクリーニングを迅速かつ容易に実施して頂けます。

簡単な設置とメンテナンス

Polaris 100/200の採用する簡潔を目指した設計理念により、設置とメンテナンスが極めて容易になっています。照明ヘッドは実績のあるパワーラインコミュニケーション(PLC)システムで制御されます。

SIMPLY GOOD LIGHT

Polaris 100/200手術用照明システムは、非常に経済的でコストパフォーマンスの高いソリューションです。この新しいシステムは長期間のご使用をミニマムメンテナンスとするようデザインされています。非常に優れた信頼性とコストパフォーマンスにより、将来のメンテナンスおよびランニングコストだけでなく、初期投資コストにも貢献できることをコンセプトにデザインされています。



独立型レンズリフレクターシステム

一体型放物面鏡デザインを適応したリフレクター特性による独自のLEDビームの幾何学的配置を組み合わせることにより、個別の照射範囲を実現。

革新的で高い耐久性

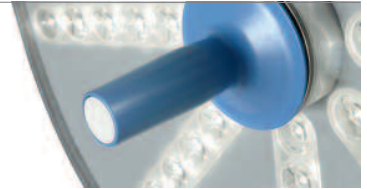
Drägerは革新的なLED光源と軽量でありながら耐久性の高いデザインコンセプトを採用しました。



D-31046-2011

セントラルハンドル

滅菌処理が可能なセントラルハンドルはとてもスムーズなライトのポジショニングを実現します。



D-31043-2011

イージーコントロール

ライト搭載コントロールパネルまたはオプションの壁取り付け型パネルに搭載される4つのボタンは明確な表示とユーザーフレンドリーな構成となっています。



D-31050-2011

デザイン

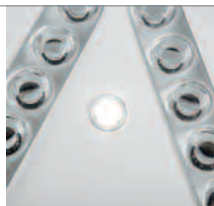
ラウンドデザインにはサポートスタッフの方々が操作し易い灯体一体型ハンドルが備えられています。



D-31302-2011

処置に適切な光

Polarisシステムは、40kluxから120kluxまたは160kluxまでの調光機能に加えて、さらに環境照明機能300luxのモードを備えています。



D-31038-2011

使い易さ

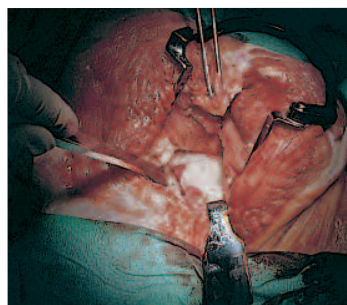
Polarisシステムは、人間工学をベースに使い易さと追及したライトです。



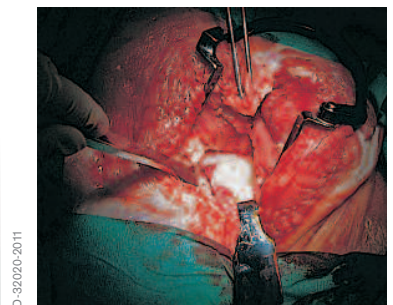
D-31295-2011

トゥルーカラー“正しい色彩”

正午の太陽光に相当する色温度5,000K、演色係数Raが95および赤色の演色評価数R9が93であり、Polarisシステムは、鮮やかなコントラストと自然な赤色の色彩を確保します。



Polarisイルミネーションを使用しない場合



Polarisイルミネーションを使用した場合

D-32020-2011

D-32021-2011

テクニカルデータ

DRÄGER POLARIS® 100/200

	Polaris® 100	Polaris® 200
照明ヘッドの外形寸法	620mm	620mm
距離1m、5,600Kにおける照度	40,000lux~120,000lux	40,000lux~160,000lux
照明範囲直径	200mm	200mm
色温度	5,000 K	5,000 K
演色係数Ra	95	95
演色評価数(赤)R9	93	93
照明深度((L1 + L2(20%))	1,300mm	1,300mm
光源	LED48個	LED66個
LED定格寿命 ¹ [時間]	約30,000時間	約30,000時間
電源入力 / 消費電力(標準 ²)	100 - 240 V (AC) / 170 VA 24 V (AC) / 130 VA 24 V (DC) / 100 W	100 - 240 V (AC) / 170 VA 24 V (AC) / 130 VA 24 V (DC) / 100 W

¹ LEDの照度が20%減少する時点定格寿命と定義しています。

² 最大照度時

本 社

Drägerwerk AG & Co. KGaA
Moislinger Allee 53-55
23558 Lübeck, Germany

www.draeger.com

*写真と実物が一部異なる場合があります。
あらかじめご了承ください。

製造販売業者
ドレーゲル・メディカル ジャパン株式会社
お問い合わせ、ご用命は
カスタマーサービスへ

TEL 03-5245-2266
FAX 03-5245-2140

本 社

〒135-0047
東京都江東区富岡2-4-10
TEL 03-5245-2301(代表) FAX 03-5245-2320

札幌サービスセンター
〒060-0007
北海道札幌市中央区北7条西13-9-1 塚本ビル7号館4F

仙台サービスセンター
〒981-3133
宮城県仙台市泉区泉中央1-14-1 インテクト21ビル4F

東京サービスセンター
〒135-0047
東京都江東区富岡2-4-10

名古屋サービスセンター
〒466-0064
愛知県名古屋市中区鶴舞2-18-19 ヤマコ第2ビル

大阪サービスセンター
〒564-0062
大阪府吹田市垂水町3-3-17

広島サービスセンター
〒733-0002
広島県広島市西区楠木町2-2-27

福岡サービスセンター
〒812-0893
福岡県福岡市博多区那珂1-46-19