



ココーン ウォーミングシステム



周術期の体温管理ソリューション

エレクトロニクスで病魔に挑戦



# 周術期の“Essential Care”をコクーンが提供します

- さまざまな臨床状況をカバーする、多彩なブランケット
- 送風温度の維持や耐久性に寄与する“ホースカバー”をはじめとした、効率的で頑強な基本設計
- シンプルな操作性や各種インジケータなど、安全性に配慮したユーザーインターフェース



## Effective

### 6段階の温度設定

送風温度は患者さんの状態に応じて、室温から46℃まで6段階の設定が可能です。 ※46℃は10分間で自動的に43℃に切り替わります

### ホースカバー

ホースカバーにより温風が外気の影響を受けにくく、温度を保ちながらの供給が可能です。また、清掃も簡単に行えます。

## Easy Set-up

### ベッドレールフック

場所をとらないベッドレールへの設置が可能です。

### ポールクランプ

専用スタンドまたはIVポールにも簡単に取付けられます。



## Safety

### フォルトインジケータ

トラブル時にアラームと共に赤く点灯します。

### HEPAフィルタ

0.2μmのHEPAフィルタを送風放出口の直前に配置、よりクリーンな空気を供給します。また、フィルタインジケータでフィルタの交換時期をお知らせします。

フィルタ使用開始から

- 950時間未満 : グリーン点灯
- 950~989時間 : オレンジ点灯
- 990~999時間 : オレンジ点滅
- 1000時間以上 : レッド点灯

### 吸入口

吸入口を本体側面に設置、床のホコリなどを吸い込みにくい構造です。



# 多彩なブランケットで効果的な体温管理をサポート

## 術中用ブランケット



### 成人用アンダーボディフルアクセスタイプ

WS02U

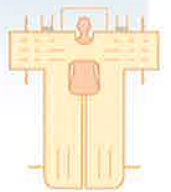
- 仰臥位、側臥位、腹臥位に対応
- ホース挿入口を4カ所に配置
- 腕を広げる体位に対応可能



### 碎石位・腹腔鏡術用

WS02L

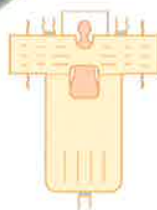
- 大きな開口部により、下腹部へのアクセスが容易
- タイストリップにより、アームボードや開脚時の脚部への固定が可能
- ホース挿入口を2カ所に配置
- ヘッドドレープを付属



### 腹部アクセス用

WS02A

- タイストリップにより、アームボードへの固定が可能
- ホース挿入口を3カ所に配置
- ヘッドドレープを付属



### サージカルアクセス用

WS02S

- 胸腹部手術用
- 開口部のテープで術野への温風流出を防止



### 成人用バスケットタイプ

WS02B

- 心臓カテーテル室での使用に
- タイストリップにより、脚部への固定が可能

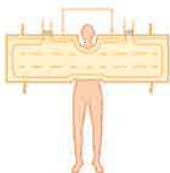


## 術中用ブランケット



上半身用アームアウトタイプ WS020

- 腹部～下半身手術用
- タイストリップによりアームボードへの固定が容易
- 腹部のテープで術野への温風流出を防止
- ヘッドドレープを付属
- ホース挿入口を2カ所に配置



上半身用アームインタイプ WS021

- 腕を体側につける体位の下半身手術用
- 腹部のテープで術野への温風流出を防止
- ホース挿入口を2カ所に配置



下半身用 WS020W

- 上半身手術用
- 腹部のテープで術野への温風流出を防止



## 術前・術後用ブランケット



全身用 WS01F



胸部アクセス用 WS01C

- 胸部に40cmのスリットを配置
- 胸部手術後の体温回復、術後創のケアに



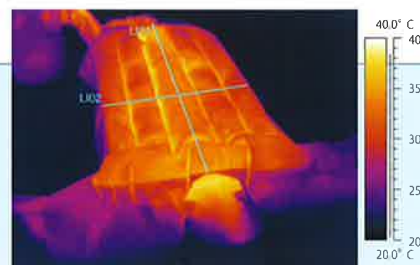
マルチアクセス用 WS01M

- ブランケットの切れ目からフレキシブルにアクセス可能



### ▶ マイクロポア(微小気孔)構造

ブランケットから患者さんへの空気流出孔は、マイクロポア(微小気孔)構造を採用。径を小さくした孔の密度を高めることで温風を均一化し、患者さんの体温を適温に回復・維持することが可能です。



# 小児・新生児用ブランケット

**小児下半身用** WS03W

- 上半身手術用
- 腹部のテープで術野への温風流出を防止

**小児全身用** WS03F

- 術前、術後用

**新生児用アンダーボディタイプ** WS03N

- ホース挿入口を2カ所に配置
- 透明ドレープを2枚付属

**小児用アンダーボディタイプ** WS03U

- ホース挿入口を2カ所に配置
- 透明ドレープを2枚付属

**小児用バスケットタイプ** WS03B

- 心臓カテーテル室での使用に
- タイストリップにより、脚部への固定が可能
- 透明ドレープを1枚付属

**小児用アンダーボディースクエアタイプ小** WS03S

- 新生児・乳児用

**小児用アンダーボディースクエアタイプ大** WS03L

- 小児用

▶ **ユニバーサルタイシステム**  
 ブランケットとホースの接続は、挿入してタイストリップを結ぶだけ。着脱によるホース挿入口の破損を防止でき、1枚のブランケットを術前から術後まで使用可能です。



● 規 格

商品コード CWS4000  
 温度設定 46℃、43℃、40℃、37℃、34℃、室温  
 ※46℃は10分間で自動的に43℃に切り替わります  
 安全性 クラスⅠ、BF型機器  
 電源 AC100V 50/60Hz 1100W  
 寸法・質量 高さ400×幅290×奥行220mm 6.0kg  
 ホース長:1.8m

● オプション(専用スタンド / アクセサリ)



ココーン専用スタンドバスケット付 CWS108



ココーンホースカバー WS04C



ココーンホースクリップ WS04H



ココーンシートクリップ WS04S

※ホースカバー、ホースクリップ、シートクリップは、本体に1コ付属しています

● COCOON ブランケット一覧

全身用  
[WS01F]  
1000×1950mm



胸部アクセス用  
[WS01C]  
1000×1950mm



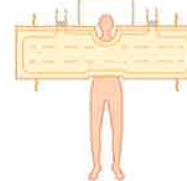
マルチアクセス用  
[WS01M]  
1000×1950mm



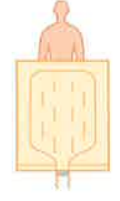
上半身用  
アームインタイプ  
[WS02I]  
1240×1000mm



上半身用  
アームアウトタイプ  
[WS02O]  
1960×570mm



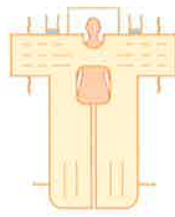
下半身用  
[WS02W]  
1000×1200mm



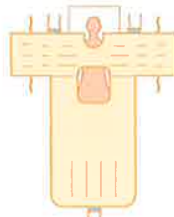
成人用アンダーボディ  
フルアクセスタイプ  
[WS02U]  
870×2060mm



砕石位・腹腔鏡術用  
[WS02L]  
1800×1900mm



腹部アクセス用  
[WS02A]  
1800×1900mm



サージカルアクセス用  
[WS02S]  
1000×1950mm



成人用  
バスケットタイプ  
[WS02B]  
1000×2170mm



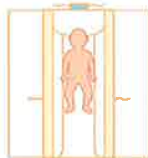
小児全身用  
[WS03F]  
1000×1200mm



小児下半身用  
[WS03W]  
590×870mm



小児用  
バスケットタイプ  
[WS03B]  
550×1170mm



新生児用  
アンダーボディタイプ  
[WS03N]  
950×890mm



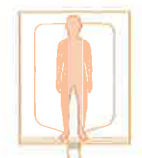
小児用  
アンダーボディタイプ  
[WS03U]  
920×1300mm



小児用アンダーボディ  
スクエアタイプ小  
[WS03S]  
590×870mm



小児用アンダーボディ  
スクエアタイプ大  
[WS03L]  
1000×1200mm



販売名: ココーン ウォーミングシステム  
 外国製造業者: Care Essentials Pty Ltd (オーストラリア)

医療機器認証番号 228ADBZX00005000

クラス分類: 管理医療機器



このカタログは、「植物油インキ」「水なし印刷」を使用しています。

顔写真は本人の同意を得て使用しております。  
 都合により外観・仕様等を変更する場合があります。あらかじめご了承ください。

製造販売

日本光電

日本光電工業株式会社 東京都新宿区西落合1-31-4 〒161-8560  
 ☎03-5996-8000(代表) Fax 03-5996-8091

<http://www.nihonkohden.co.jp/>

CAT.NO.65-030 '16.3. SZ. E.

8543