

小動物用透視撮影手術台

# NKX-1

天板サイズ：W1200×D500 mm  
昇降範囲：720～1150 mm  
グレーアクリル天板 8 mm

Cアーム使用可能  
X線撮影・透視  
半切カセット  
センタートレイ  
フットスイッチ  
天板傾斜



**KinoshiTa**  
MEDICAL DEVICE



ウレタンVマット  
(オプション)

#### 仕様

電動天板傾斜  
半切カセットセンタートレイ  
Cアーム使用可能  
電動昇降台  
ウレタン平マット(付属品)

#### オプション

カムクリート  
ウレタンVマット

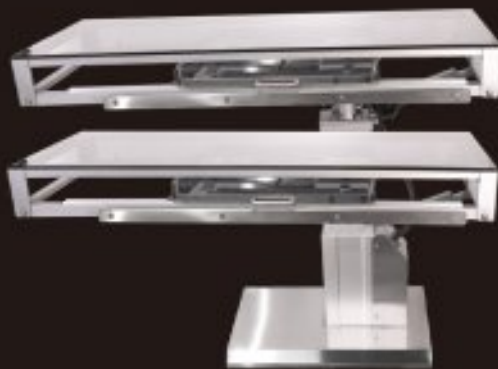


# 半切DRカセット収納



## 天板傾斜

フットスイッチで簡単操作。  
左右それぞれ 20 度まで調節可能です。



## 昇降機能

振動を抑えた電動上下。  
こちらもフットスイッチでの簡単操作。

**KinoshiTa**  
MEDICAL DEVICE

株式会社 木下医療器  
〒556-0013

大阪市浪速区戎本町 2-9-7

TEL : 06-6641-6053 FAX : 06-6632-6696

URF : <http://www.kinoshitairyouki.com/>

E-mail : [info@kinoshitairyouki.com](mailto:info@kinoshitairyouki.com)

※製品の外觀・仕様については、予告なしに変更する場合があります。