

電動保温手術台

# NVH-1

天板サイズ：1100×520 mm

昇降範囲：710～1010 mm

電動昇降

天板 V 字型傾斜

保温機能



## 仕様

天板サイズ：1100×520 mm

昇降範囲：710～1010 mm（電動式）

電源：AC100V 最大 900W

総重量：84kg

付属品：塩ビマット（ブルー）

予備コンセント：600W

許容荷重：80kg

キャスター付き

**KinoshiTa**  
MEDICAL DEVICE

## function 機能

NVH-1の機能をご紹介  
清潔でコンパクトなボディ  
様々なシーンでの効率の良い  
作業環境を作り出します。

### 昇降



振動を最小限に抑えた電動上下  
ストローク 300 mm

### 天板傾斜



ハンドル操作で両側30度まで  
変えられます。

### 天板V字型傾斜



ハンドル操作で各40度まで  
変えられます。

### 保温

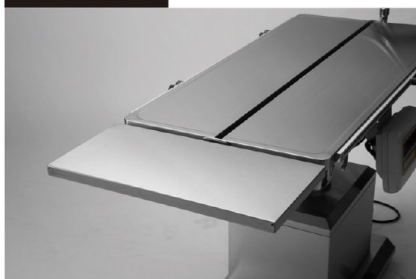


常温～40℃の範囲で天板の温度を  
任意に設定できます。

## option オプション

別売りの器具をプラスする事で  
複雑な作業にも対応。  
使いやすさを追求した  
組み合わせが可能です。

### 頭部延長台



サイズ W250×D520 mm  
使用しない時は折りたためます。

### オーバーテーブル



サイズ W700×D400×H850～1250 mm

### 消毒盤台



サイズ W350×D250 mm

### カムクリート



ステンレスレール用

### L型カーテン架



サイズ W400×H600 mm

小動物用の手術台です。  
内蔵ヒーターにより手術台天板の保温調節が  
出来るようになっておりますので  
動物の体温低下を防ぎ  
長時間の手術が行えます。  
ステンレスを多く使用した丈夫な設計。  
長期にわたり綺麗にお使いいただけます。

※製品の外观・仕様については、予告なしに変更する場合があります。

**KinoshiTa**  
MEDICAL DEVICE